

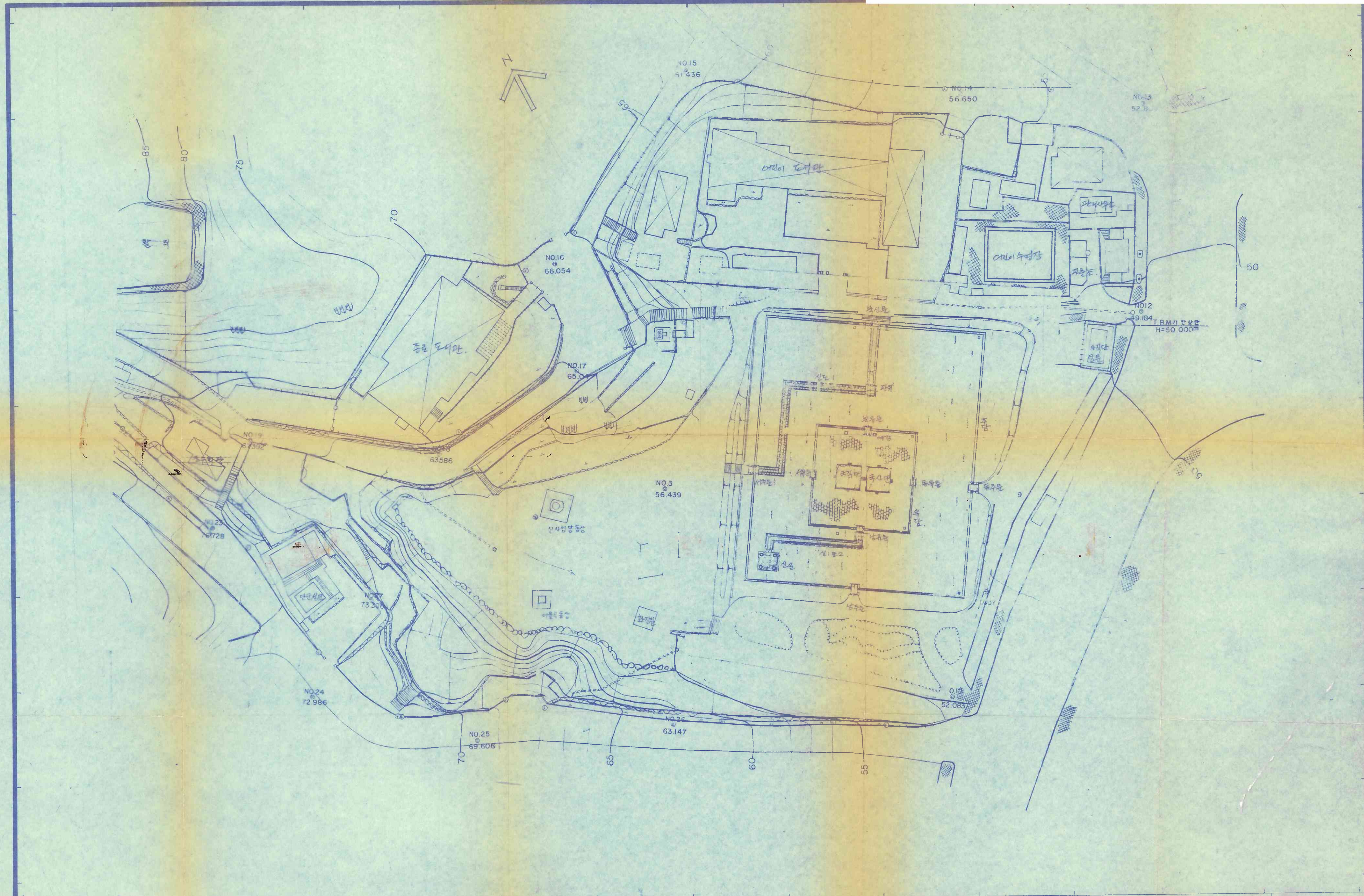
문서번호

A - 1886 - 5

관련도면

~~001~~

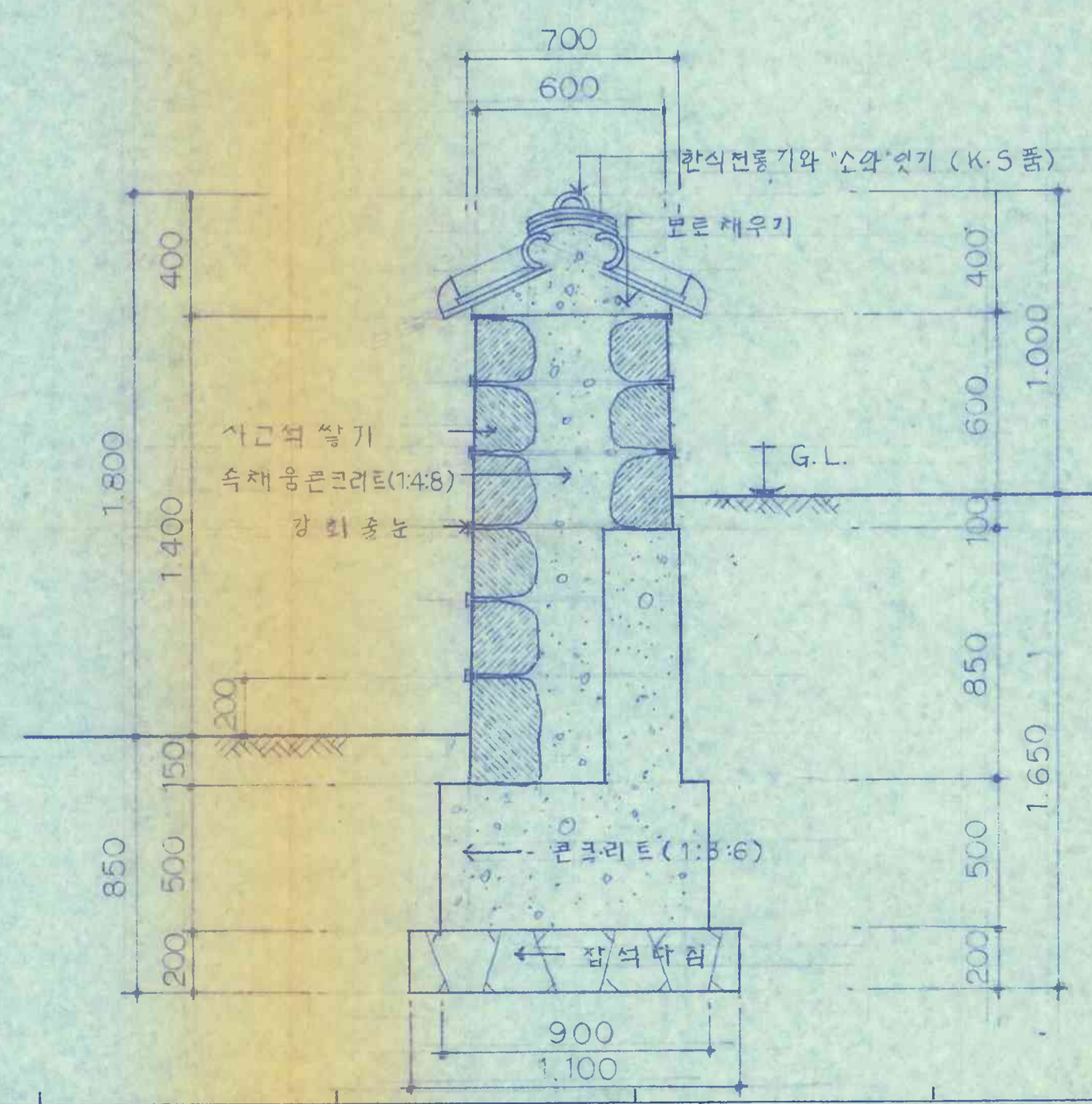
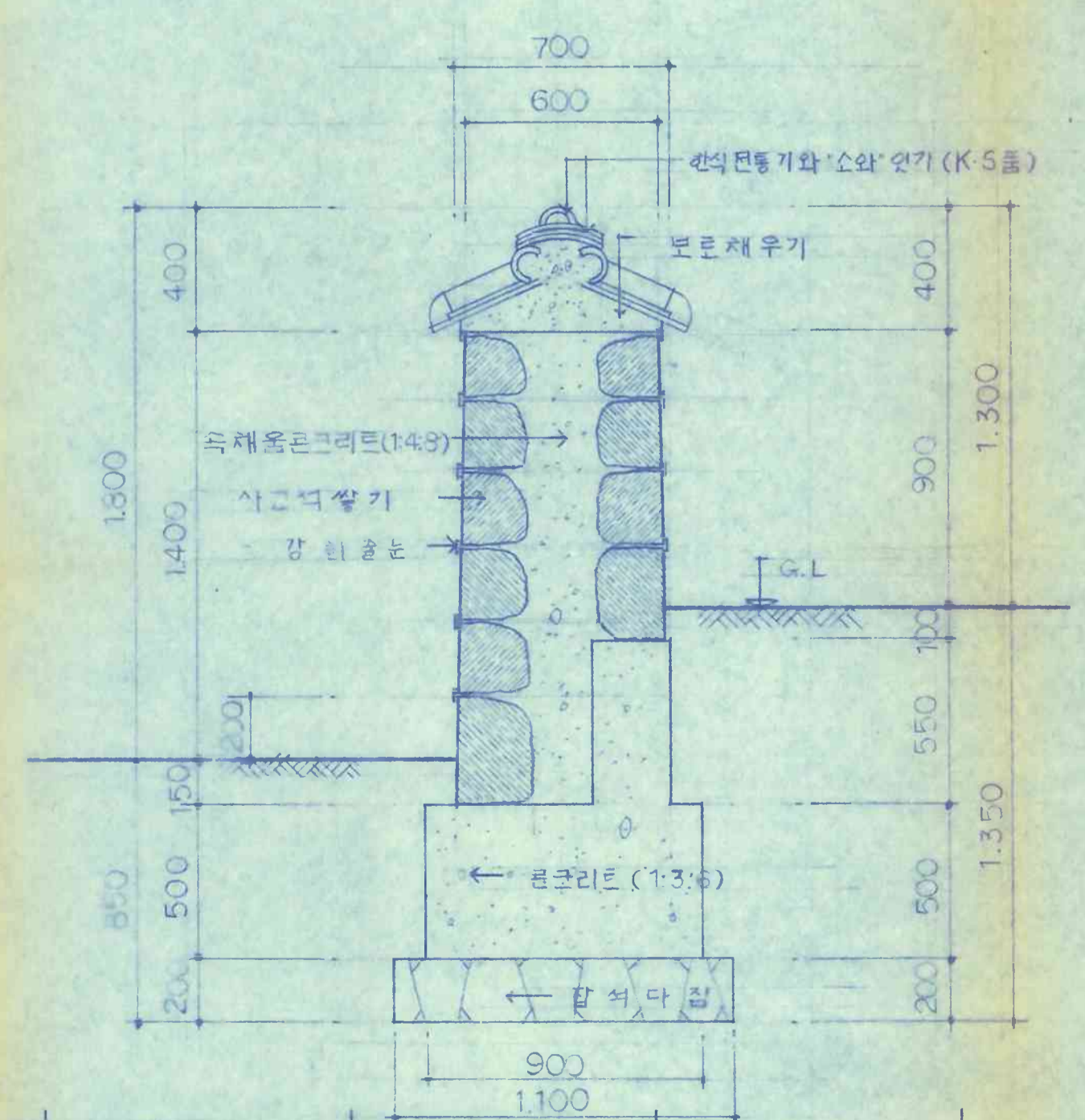
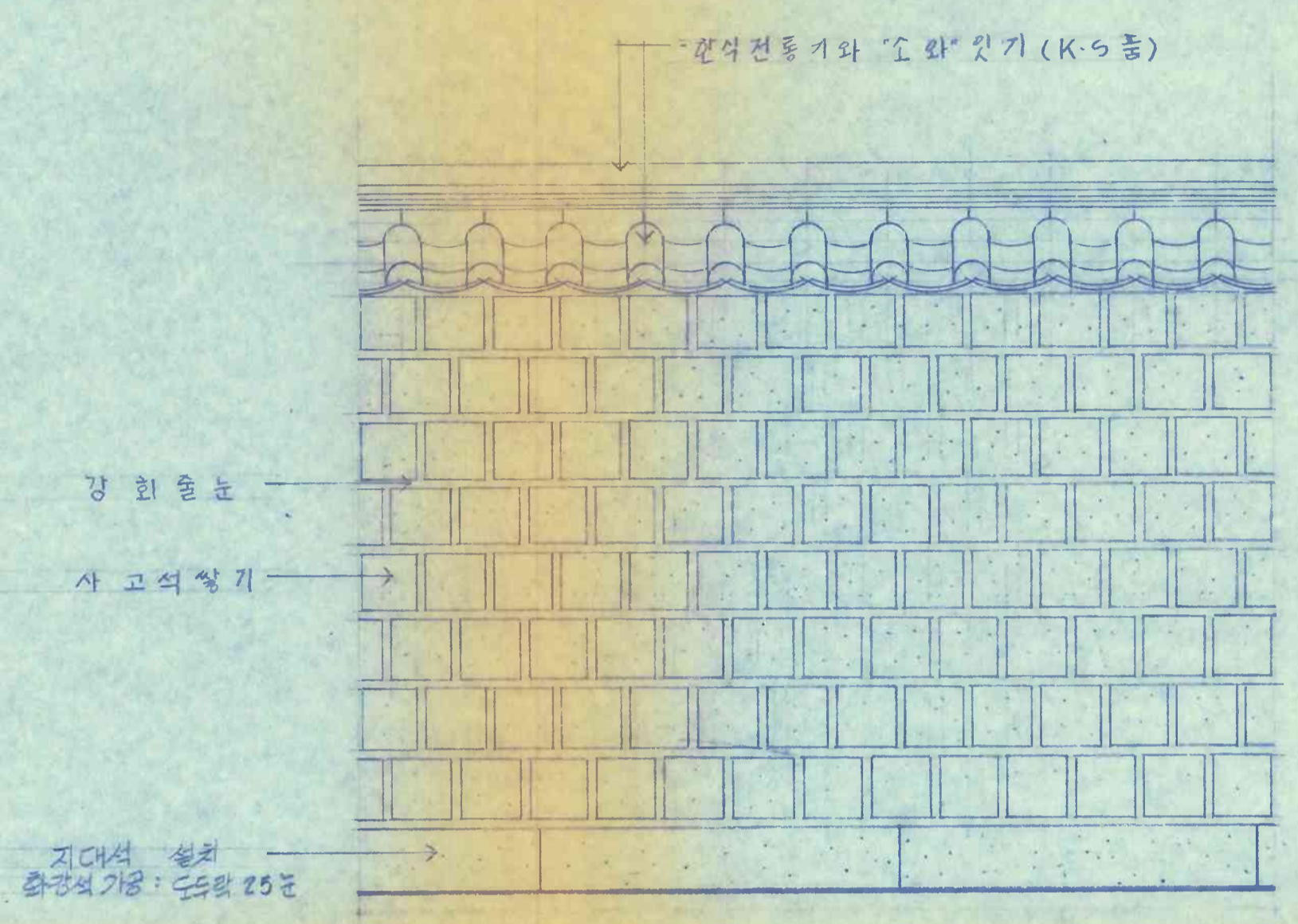
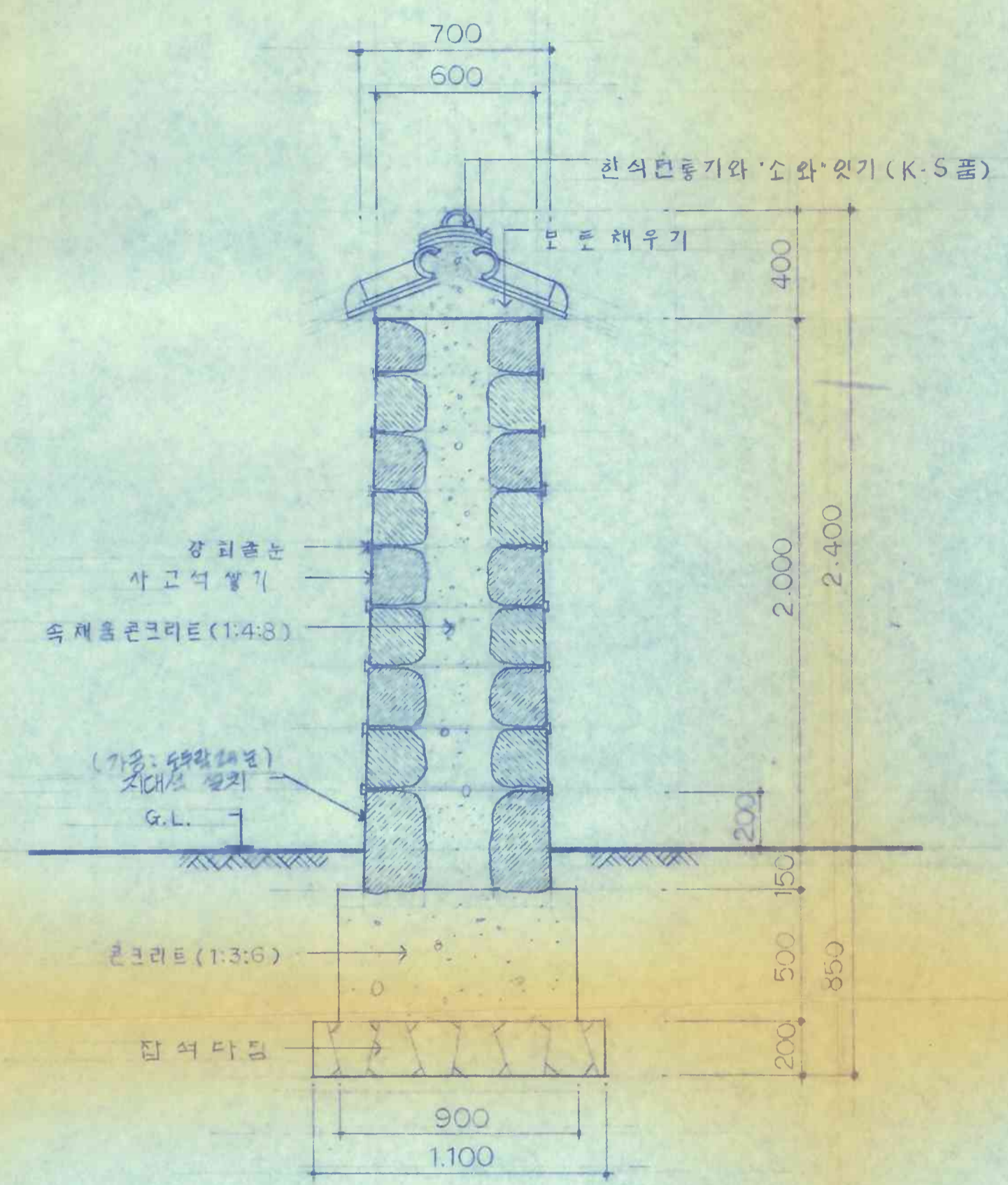
0001



建築士事務所 새한건축
 建築士: 이응목
 서울종로구 내수동 20번지 TEL: 738-7351, 7206

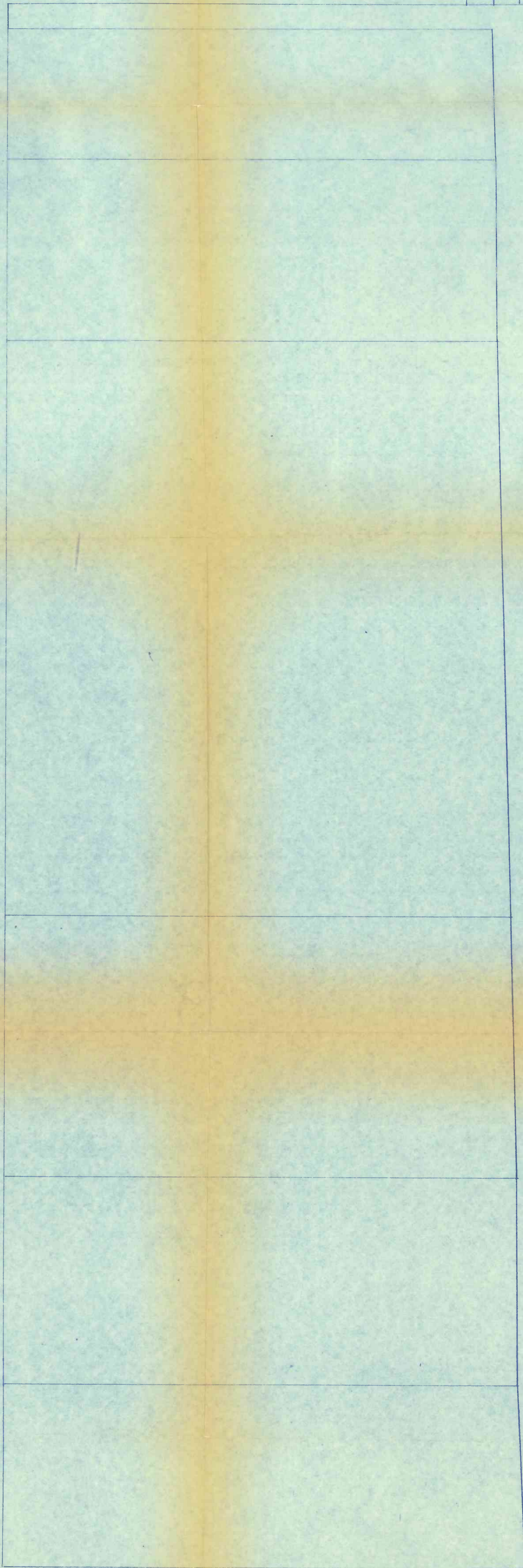
축척	날자	설계	검토	승인	공사명	도면명	도면번호
1/600					사립대 복원 정비공사	계획 배치 평면도	□-□□□ 0002

002/01



55-
4-
3-
2-
1-
50-

구 배	칼도고	원도고	계획고	지반고	지하가벽	지	정
		0.00	51.00	51.00	71.00	17.50	+71.0
		0.00	51.10	51.10	76.00	5.00	+76
		0.00	51.20	51.20	82.00	7.00	82
		0.00	51.20	51.20	105.00	22.00	+105
		0.00	52.00	52.00	115.00	10.00	+115
		0.00	52.10	52.10	123.00	8.00	+123
			52.40	52.40	130.00	7.00	130



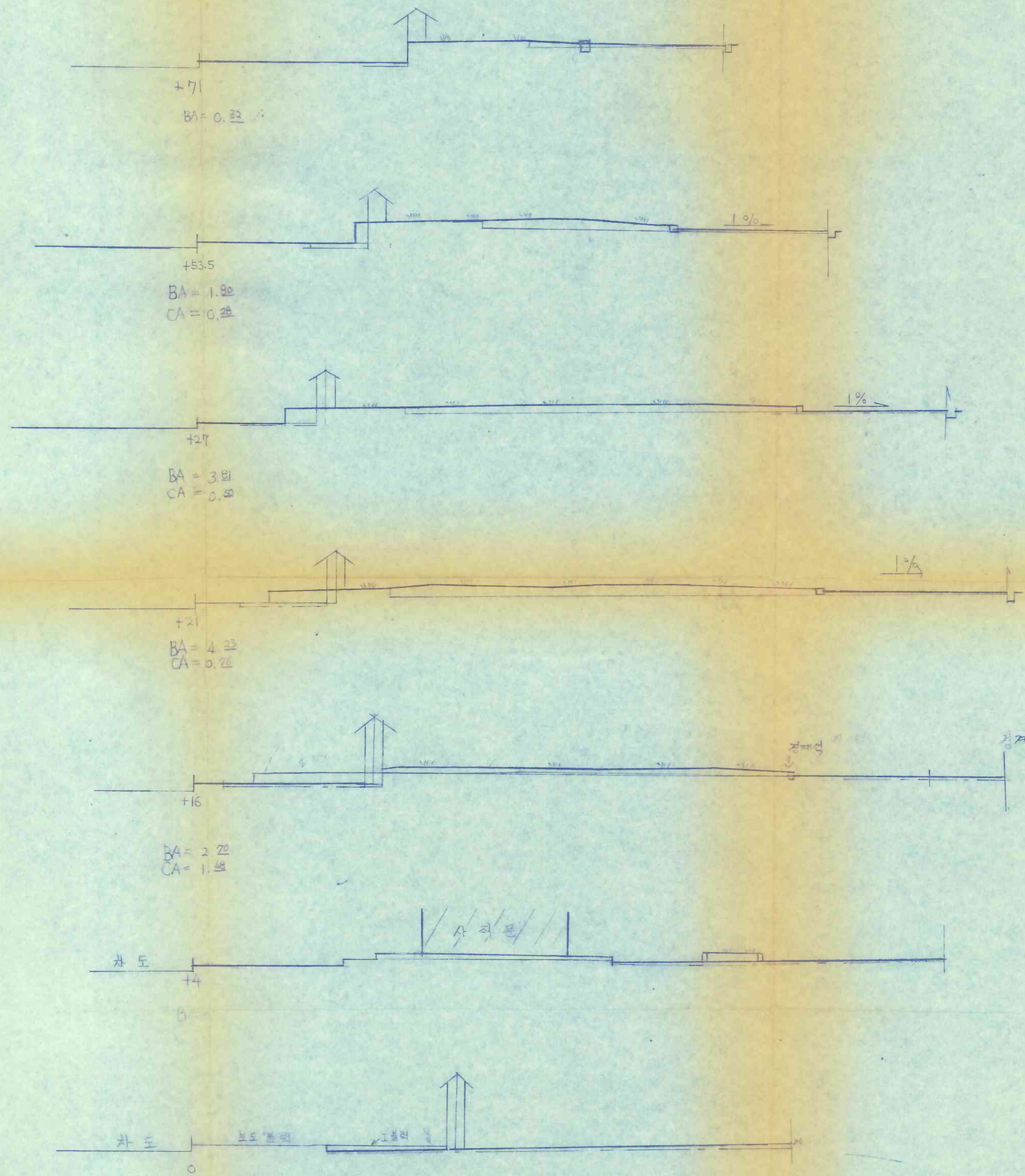
建築士事務所
서울중로구 내수동 20번지
이영복
TEL: 738-7351, 7206

세한건축
축척 1/100
날자
설계
검토
승인

시공
시공비
시공비
시공비

도면번호
도면번호
도면번호
도면번호

도면번호
도면번호
도면번호
도면번호

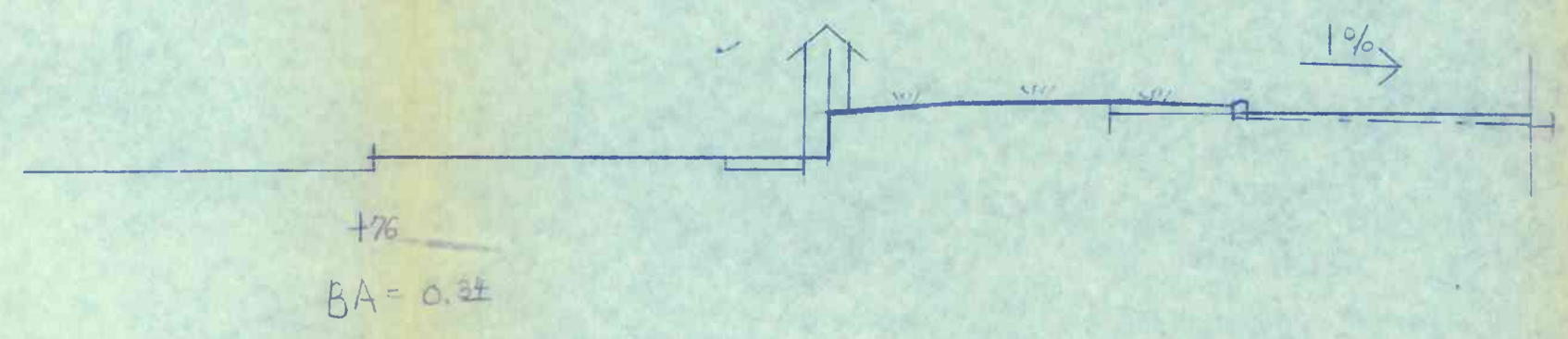
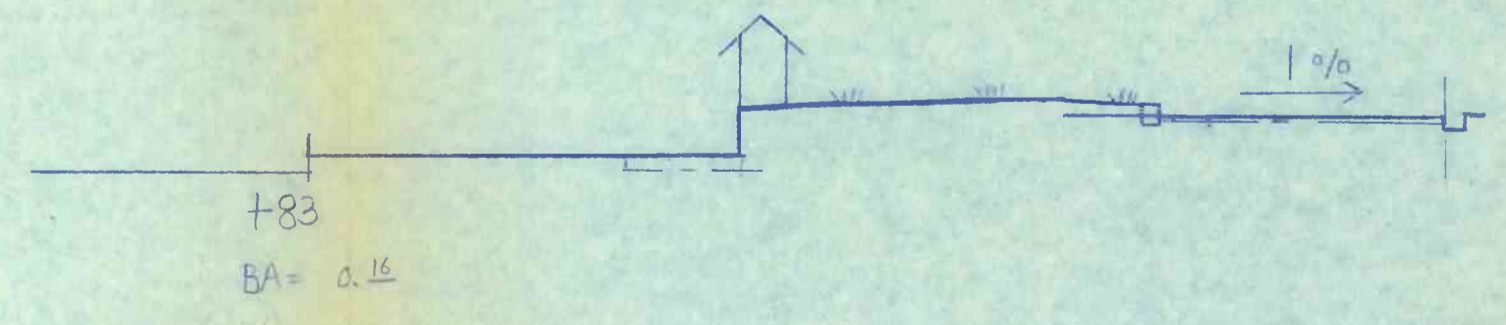
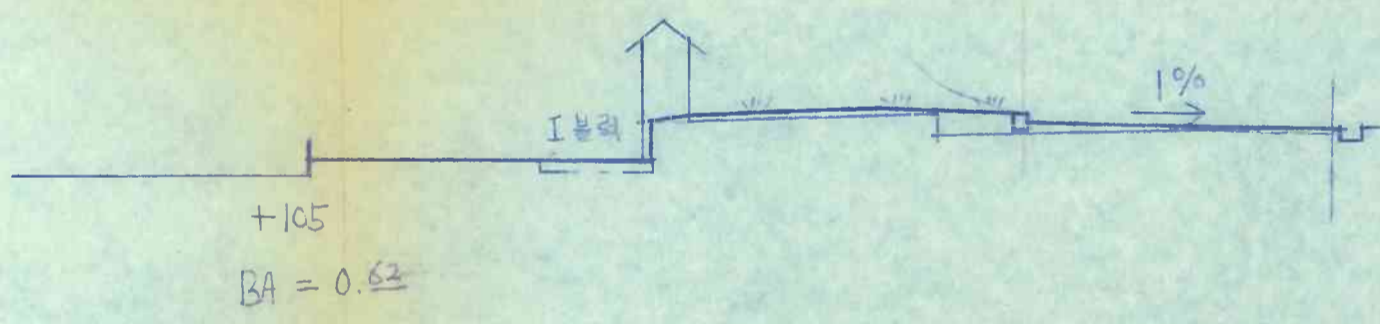
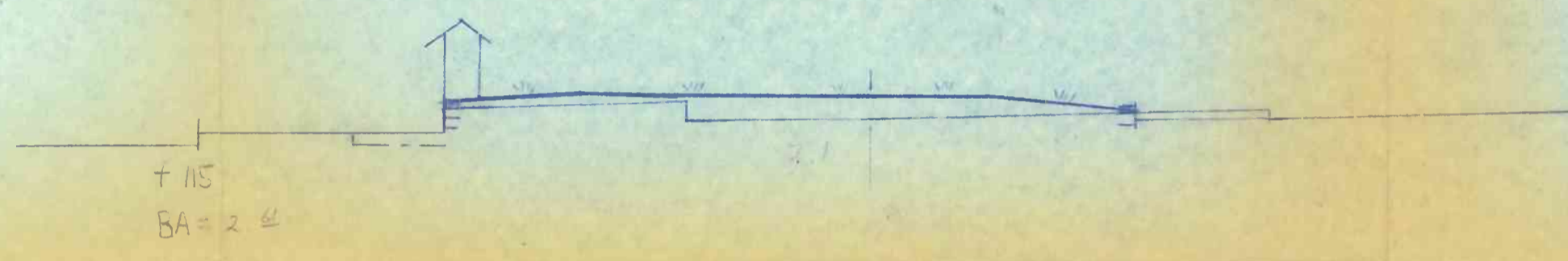
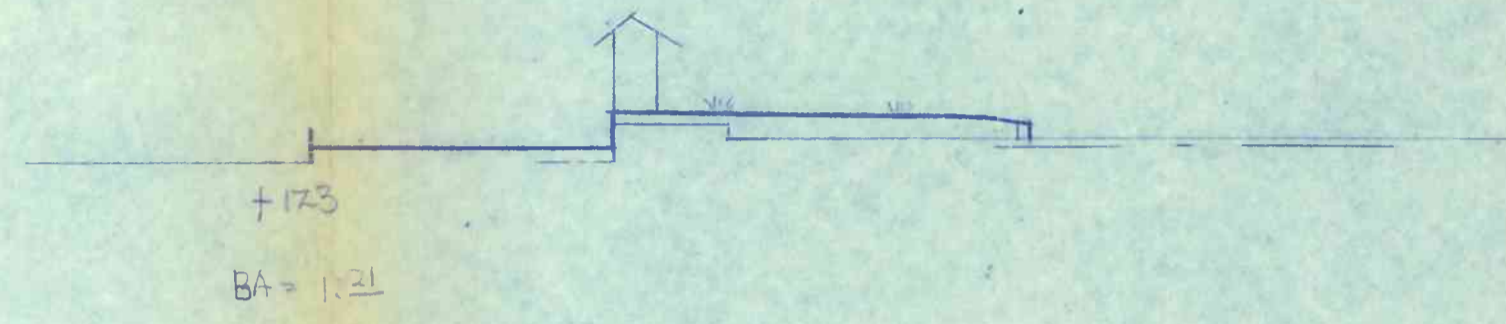
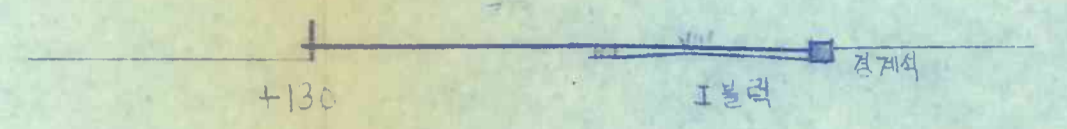


0008

建築士事務所 새한건축
 建築士: 이응목
 서울중로구 내수동 20번지 TEL: 738-7351, 7206

축척	날자	설계	검토	승인	공사명	도면명	도면번호
1/100						회안면도 (도면번호)	□-□□□

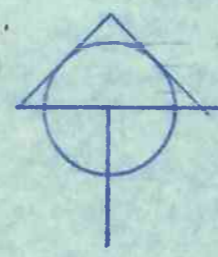
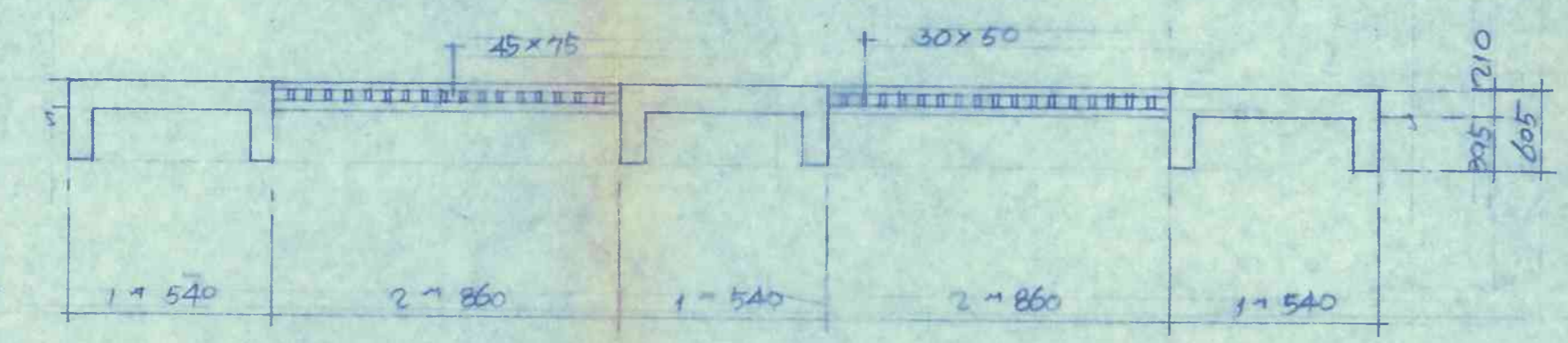
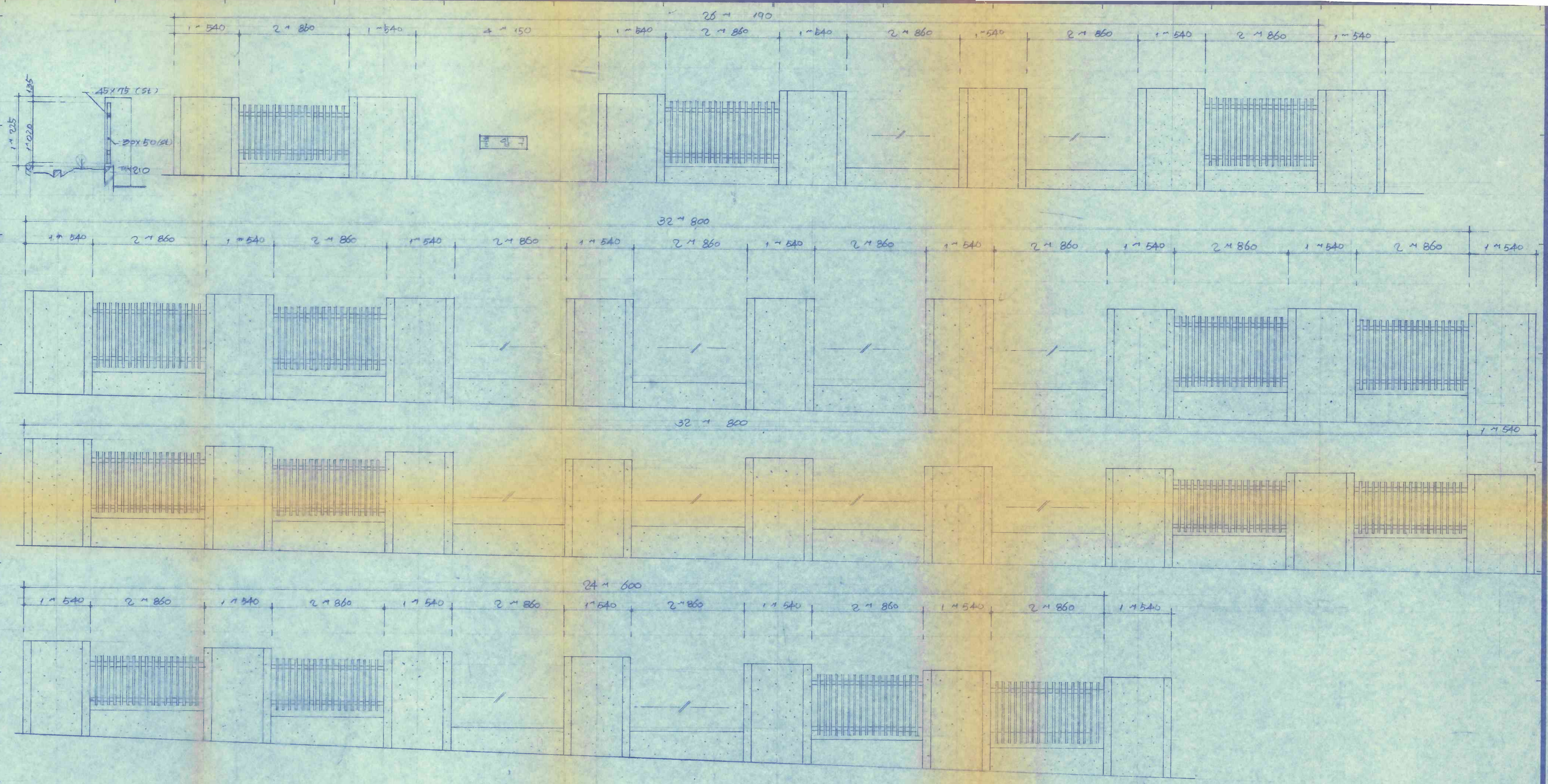
008



0009

建築士事務所 새한건축 建築士: 이응목 서울중로구 내수동 20번지 TEL: 738-7351, 7206	축	척	날	자	설	계	검	토	승	인	공	사	명	도	면	명	도	면	번호			
															횡	단	면	도	(도	면	번	2

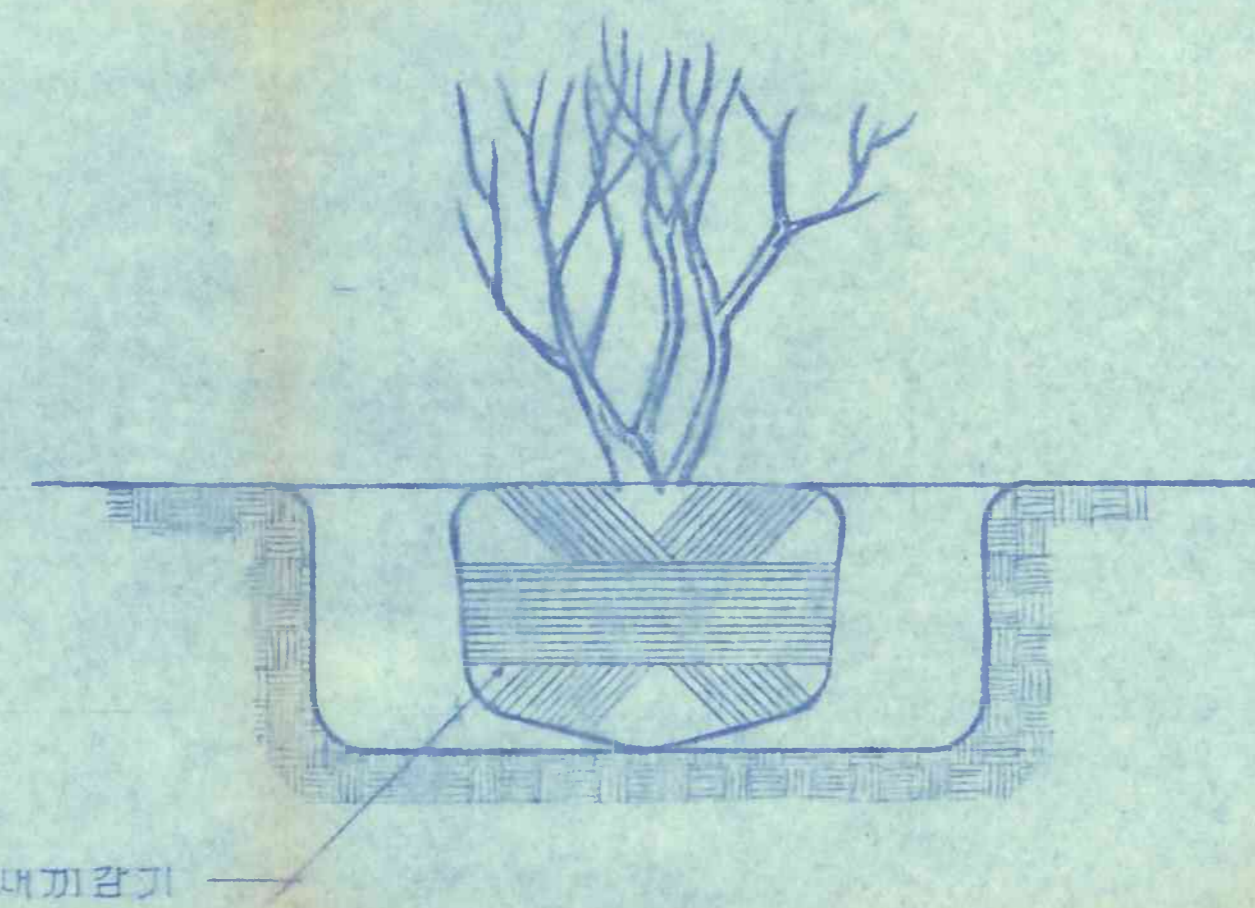
009



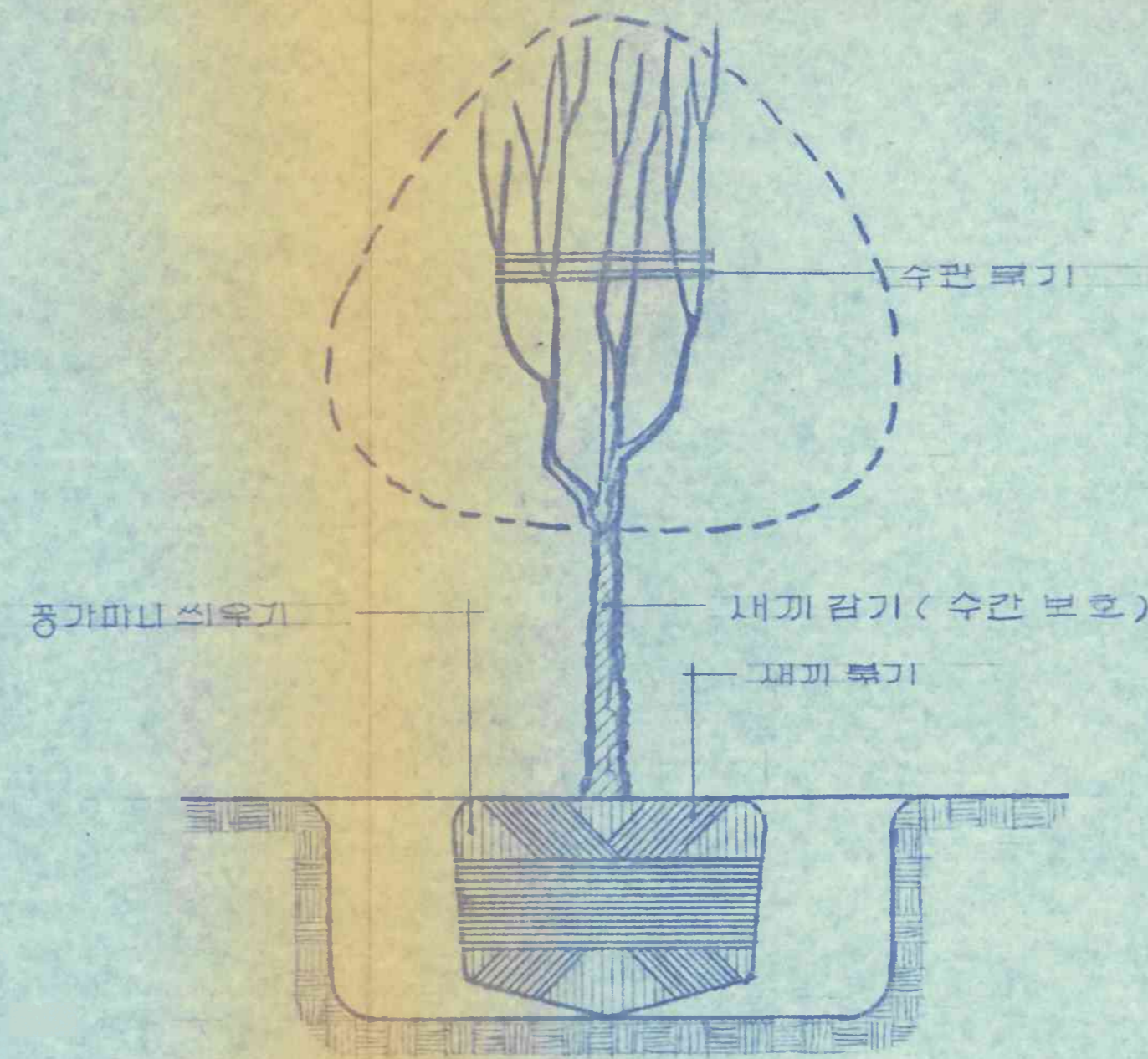
전면 도로변 기존 담장 해체도
 총연장 길이 : 112 m
 축척 : 1 / 50

0010

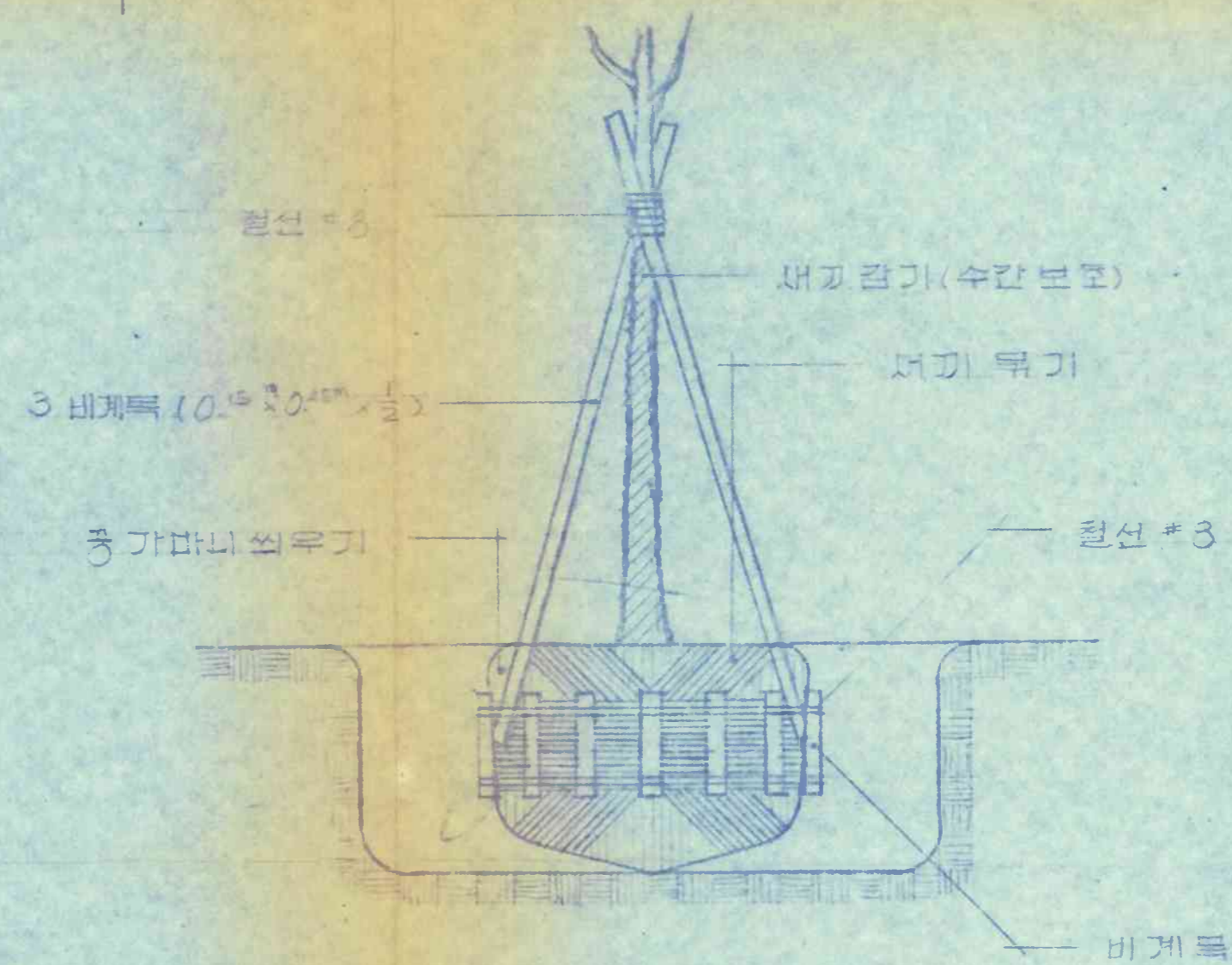
建築士事務所 새한건축 建築士: 이응묵 서울중로구 내수동 20번지 TEL: 738-7351, 7206	축척 1/50	날자	설계	검토	승인	공사명 사적단 부원 및 경비공사	도면명 전면 도로변 기존 담장 해체도	도면번호 <input type="checkbox"/> - <input type="checkbox"/> <input checked="" type="checkbox"/>
---	------------	----	----	----	----	----------------------	-------------------------	---



○ A' TYPE (관목류)



○ B' TYPE (소형 교목)



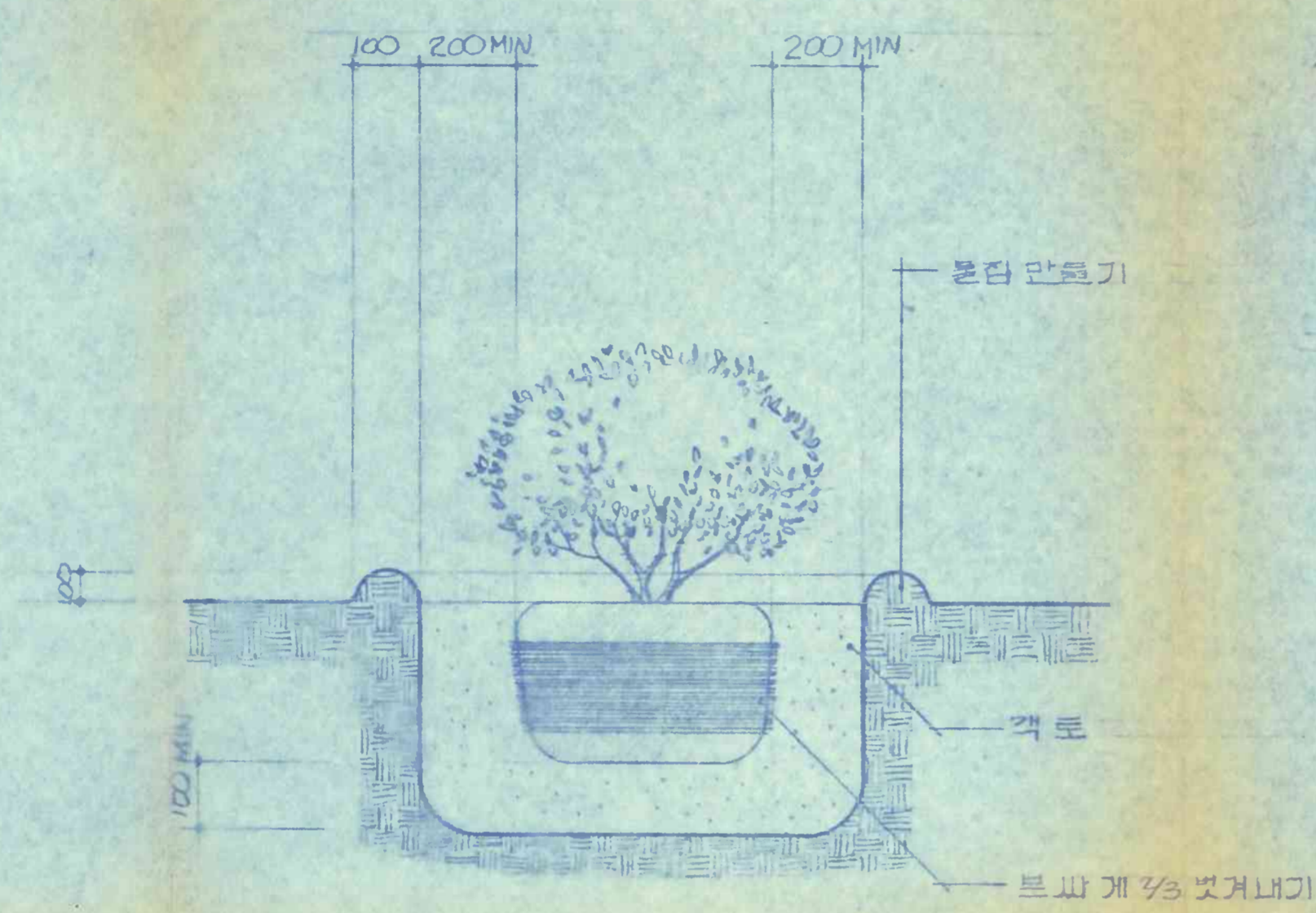
○ C' TYPE (대형 교목)

이식 수목 클취 상세도
SCALE : NON.

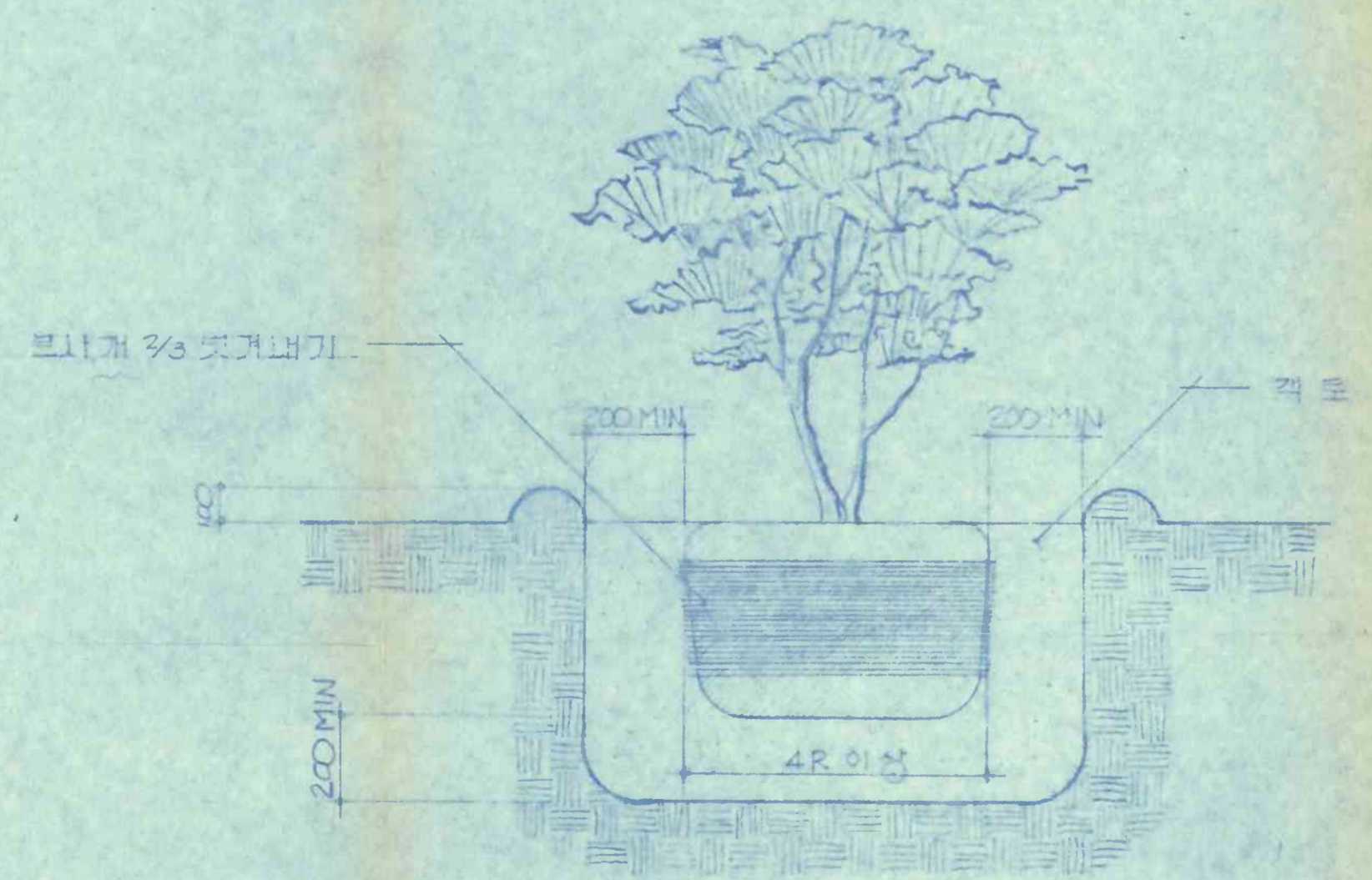
0013

建築士事務所 새한건축
建築士: 이응묵
서울중로구 내수동 20번지 TEL: 738-7351, 7206

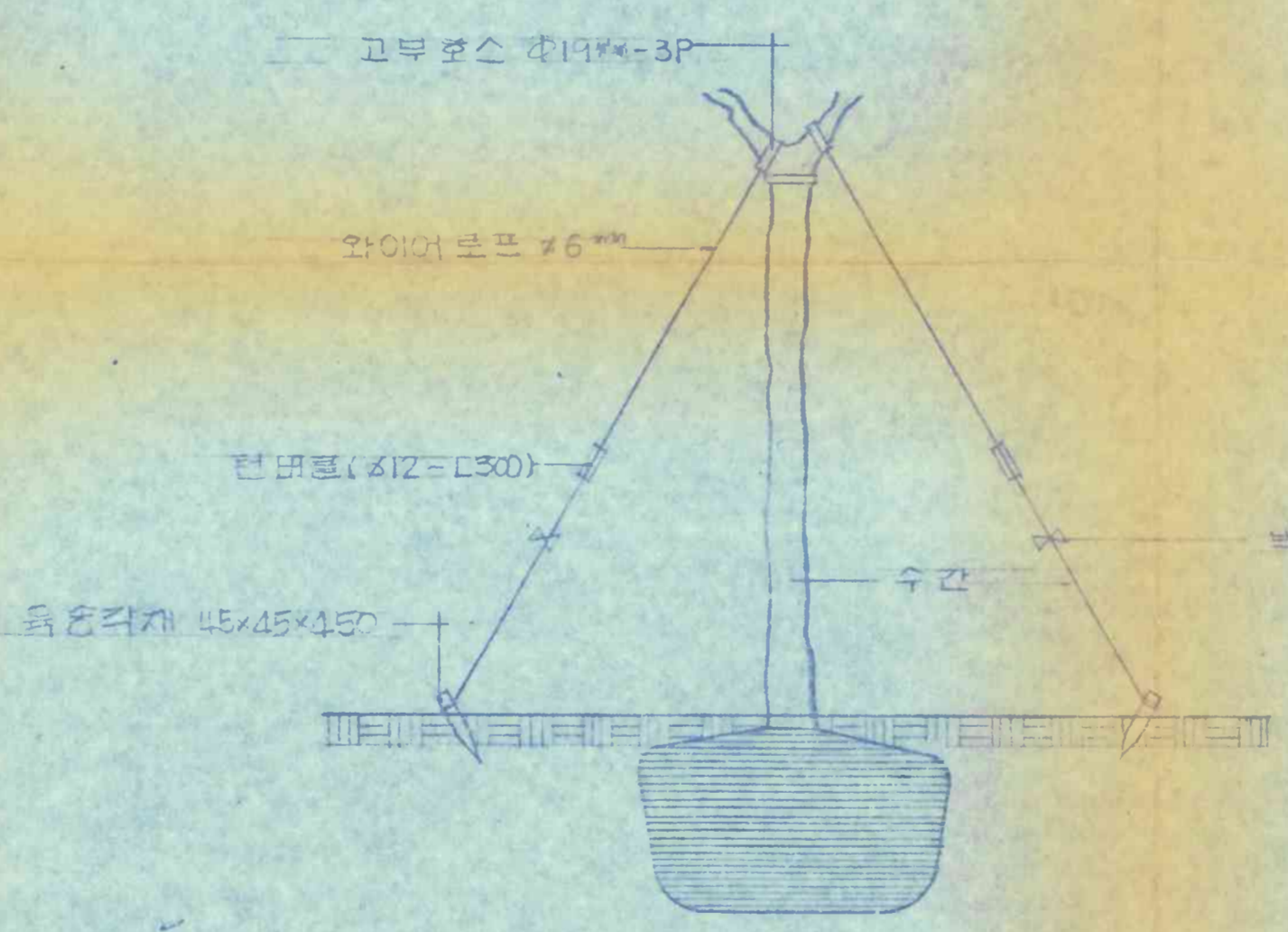
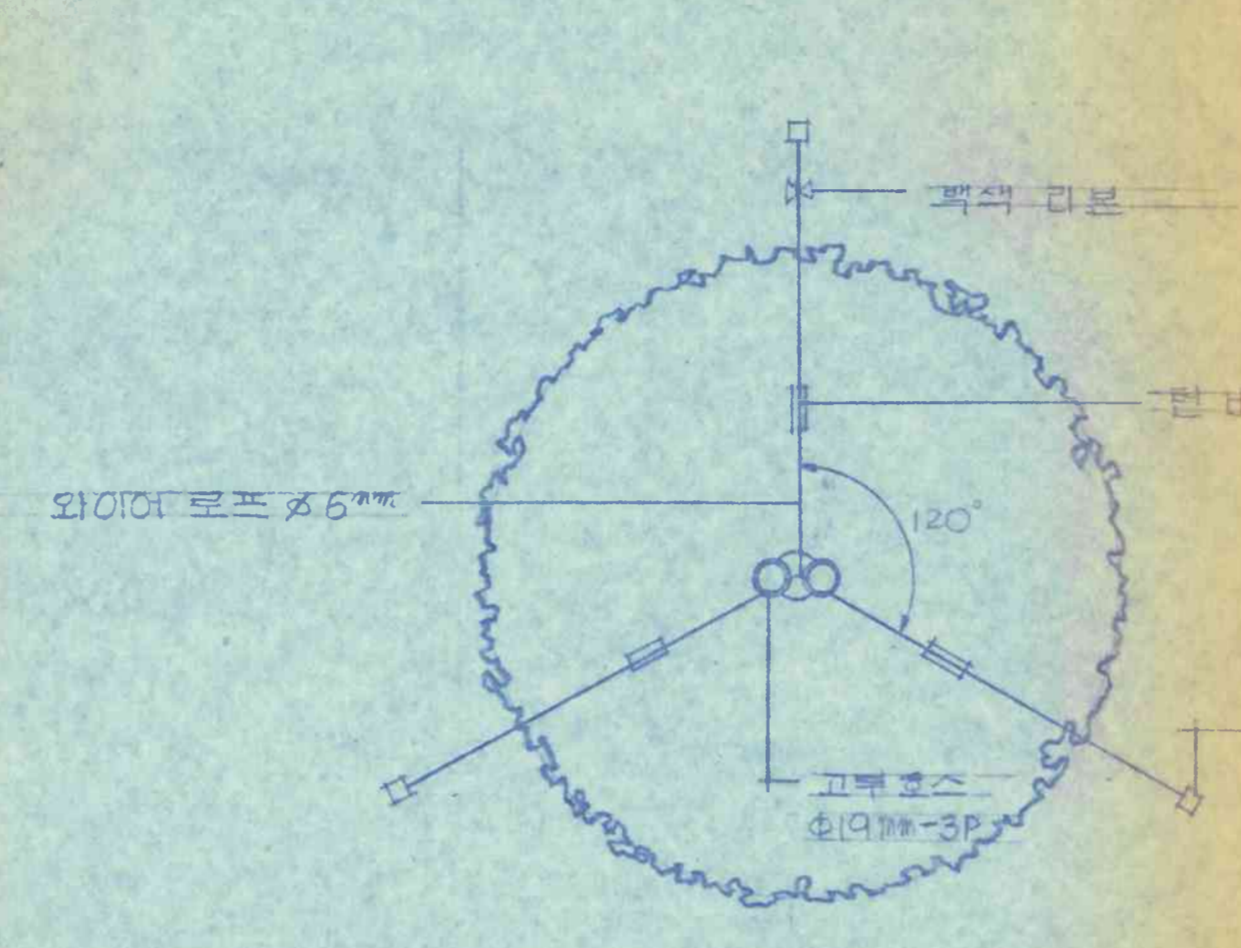
축척	날자	설계	검토	승인	공사명	도면명	도면번호
1/40					사각단본원정비공사	이식수목클취상세도	□-□-□-□



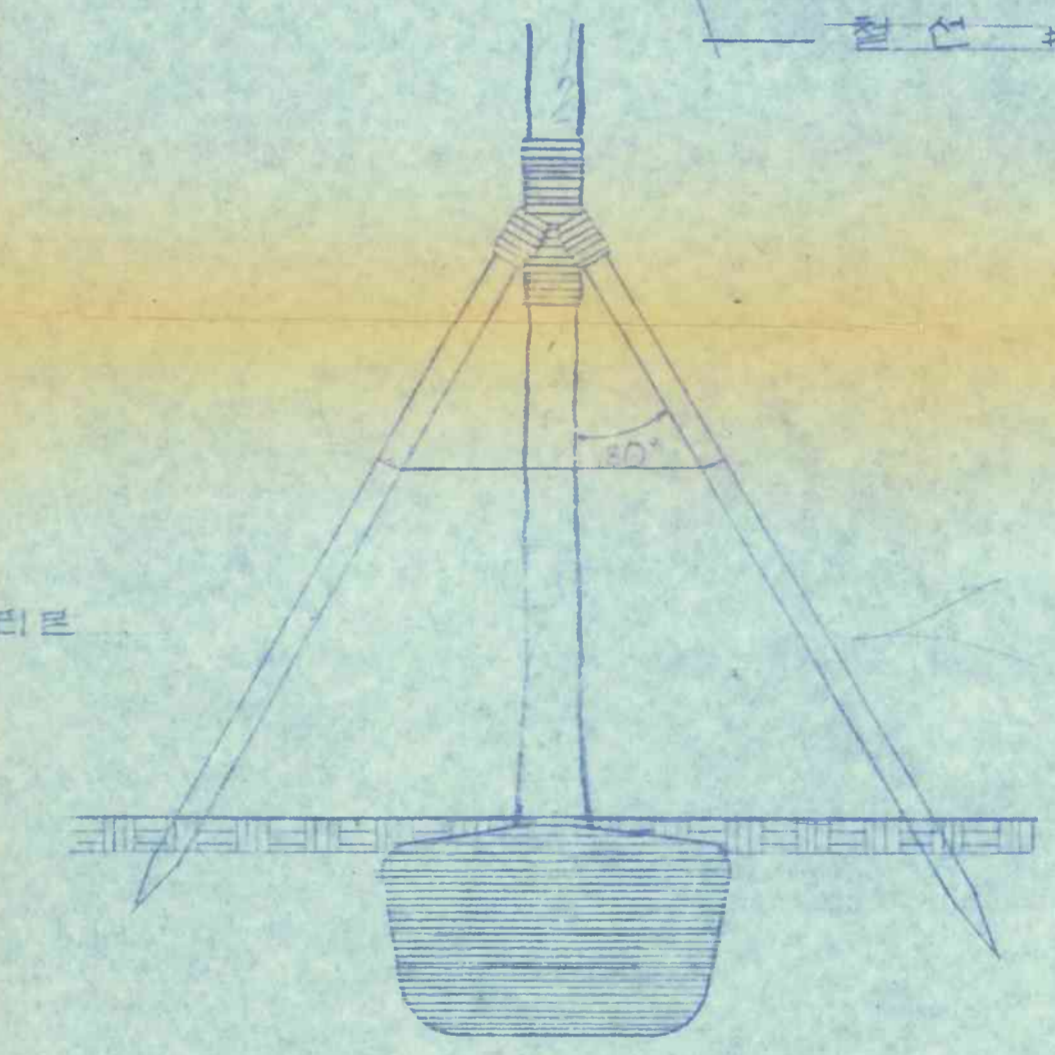
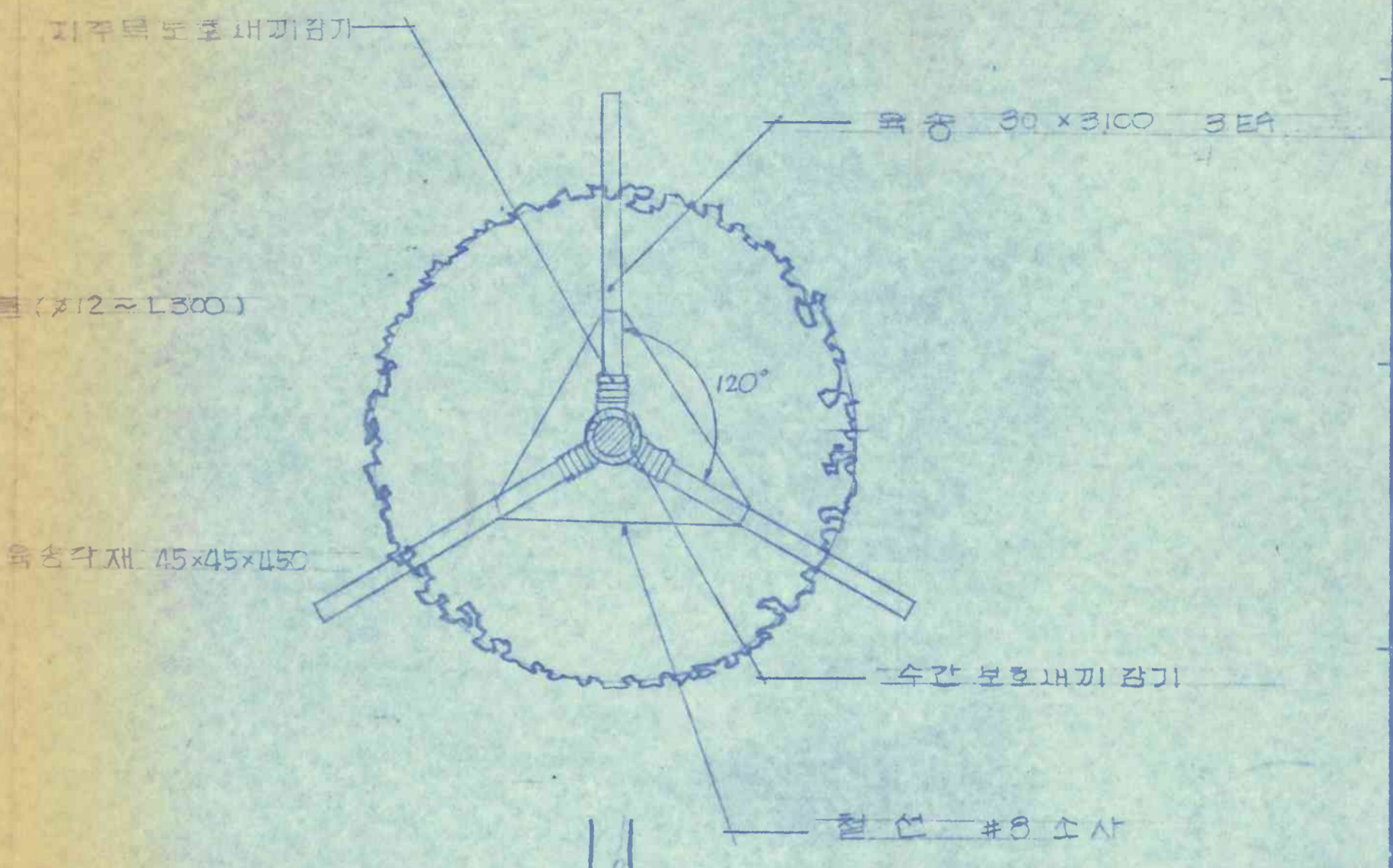
○ H1.8 이하 관목류 식재 상세도



○ H1.8 이상 교목류 식재 상세도



○ 와이어로프지주 평면 및 설치도



○ H3.0m 이상 삼각지주목 평면 및 설치도

○ 식재 및 지주목 상세도
SCALE: NON.

建築士事務所 새한건축
建築士: 이응목
서울중로구 내수동 20번지 TEL: 738-7351, 7206

축	척	남	자	설	계	검	토	승	인	공	사	명	도	면	명	도	면	번호	
/NO										사적단	복원	정비	공사					식재상세도	□-□

0014

103
014



수목계획도
SCALE 1/300

PROJECT TITLE
시립관목원및경매공사

SHEET TITLE
수목계획도

SCALE
1/300

DATE

SEIIN ENVIRONMENTAL
PLANNING CO., LTD.
LANDSCAPE ARCHITECTURE

APPROVED

CHECKED

DESIGNED

DRAWN

NOTE

TEL 737-4521, 3450

PROJECT NO.

SHEET NO.

□ 신식수목수량표

번호	수목명	식재	수량		비고
			1	2	
1	가시나무	H30x R12		11	
2	"	H26x R8		5	
3	가시나무	H25x R8	2	5	
4	"	H4.5x R15	3	15	
5	"	H5 x R10	10	21	
6	가시나무	H5.0x W20		9	
7	"	H30x W15		8	
8	가시나무	H06x R15		30	
9	가시나무	H05x W05		40	
10	가시나무	H10x W06	3	9	
11	가시나무	H05x W04	10	30	
12	가시나무	H1.0x W1.0	3	8	
13	가시나무	H04x W02	160	80	
14	가시나무	H15x W16		8	
15	가시나무	H15x W16		8	
16	가시나무	H15x W16		8	
17	가시나무	H15x W16		8	
18	가시나무	H15x W16		8	
19	가시나무	H15x W16		8	
20	가시나무	H15x W16		8	
21	가시나무	H15x W16		8	
22	가시나무	H15x W16		8	
23	가시나무	H15x W16		8	
24	가시나무	H15x W16		8	
25	가시나무	H15x W16		8	
26	가시나무	H15x W16		8	
27	가시나무	H15x W16		8	
28	가시나무	H15x W16		8	
29	가시나무	H15x W16		8	
30	가시나무	H15x W16		8	
31	가시나무	H15x W16		8	
32	가시나무	H15x W16		8	
33	가시나무	H15x W16		8	
34	가시나무	H15x W16		8	
35	가시나무	H15x W16		8	
36	가시나무	H15x W16		8	
37	가시나무	H15x W16		8	
38	가시나무	H15x W16		8	
39	가시나무	H15x W16		8	
40	가시나무	H15x W16		8	
41	가시나무	H15x W16		8	
42	가시나무	H15x W16		8	
43	가시나무	H15x W16		8	
44	가시나무	H15x W16		8	
45	가시나무	H15x W16		8	
46	가시나무	H15x W16		8	
47	가시나무	H15x W16		8	
48	가시나무	H15x W16		8	
49	가시나무	H15x W16		8	
50	가시나무	H15x W16		8	
51	가시나무	H15x W16		8	
52	가시나무	H15x W16		8	
53	가시나무	H15x W16		8	
54	가시나무	H15x W16		8	
55	가시나무	H15x W16		8	
56	가시나무	H15x W16		8	
57	가시나무	H15x W16		8	
58	가시나무	H15x W16		8	
59	가시나무	H15x W16		8	
60	가시나무	H15x W16		8	
61	가시나무	H15x W16		8	
62	가시나무	H15x W16		8	
63	가시나무	H15x W16		8	
64	가시나무	H15x W16		8	
65	가시나무	H15x W16		8	
66	가시나무	H15x W16		8	
67	가시나무	H15x W16		8	
68	가시나무	H15x W16		8	
69	가시나무	H15x W16		8	
70	가시나무	H15x W16		8	
71	가시나무	H15x W16		8	
72	가시나무	H15x W16		8	
73	가시나무	H15x W16		8	
74	가시나무	H15x W16		8	
75	가시나무	H15x W16		8	
76	가시나무	H15x W16		8	
77	가시나무	H15x W16		8	
78	가시나무	H15x W16		8	
79	가시나무	H15x W16		8	
80	가시나무	H15x W16		8	
81	가시나무	H15x W16		8	
82	가시나무	H15x W16		8	
83	가시나무	H15x W16		8	
84	가시나무	H15x W16		8	
85	가시나무	H15x W16		8	
86	가시나무	H15x W16		8	
87	가시나무	H15x W16		8	
88	가시나무	H15x W16		8	
89	가시나무	H15x W16		8	
90	가시나무	H15x W16		8	
91	가시나무	H15x W16		8	
92	가시나무	H15x W16		8	
93	가시나무	H15x W16		8	
94	가시나무	H15x W16		8	
95	가시나무	H15x W16		8	
96	가시나무	H15x W16		8	
97	가시나무	H15x W16		8	
98	가시나무	H15x W16		8	
99	가시나무	H15x W16		8	
100	가시나무	H15x W16		8	

번호	수목명	식재	수량	비고
151	가시나무	H15x W16		
152	가시나무	H15x W16		
153	가시나무	H15x W16		
154	가시나무	H15x W16		
155	가시나무	H15x W16		
156	가시나무	H15x W16		
157	가시나무	H15x W16		
158	가시나무	H15x W16		
159	가시나무	H15x W16		
160	가시나무	H15x W16		
161	가시나무	H15x W16		
162	가시나무	H15x W16		

□ 현상수목수량표

번호	수목명	식재	수량		비고
			1	2	
85	가시나무	H10x R45		2	
86	가시나무	H20x R80	1	2	
87	가시나무	H10x R50	2	2	
88	가시나무	H30x W10		9	
89	가시나무	H25x R8	5	2	
90	가시나무	H50x B15	1		
91	가시나무	H08x W10		3	
92	가시나무	H30x R7	3		
93	가시나무	H30x W15		4	
94	가시나무	H20x R7	2		
95	가시나무	H20x R70	2		
96	가시나무	H50x R15		1	
97	가시나무	H50x W15		1	
98	가시나무	H15x R7		1	
99	가시나무	H30x R12		6	
100	가시나무	H30x R15		6	
101	가시나무	H5x R70	1		
102	가시나무	H50x R20		2	
103	가시나무	H30x R20	1		
104	가시나무	H15x R20		1	
105	가시나무	H15x R50	10		
106	가시나무	H50x W25		2	
107	가시나무	H25x B6	2		
108	가시나무	H10x W10		3	
109	가시나무	H30x W40		1	
110	가시나무	H15x W15		17	
111	가시나무	H0.5x W0.5		4	
112	가시나무	H20x B4	3		
113	가시나무	H04x W04		3	
114	가시나무	H06x W07	7		
115	가시나무	H12x W06	1		
116	가시나무	H0.9	1		
117	가시나무	H50x Wq5		16	
118	가시나무	H0.8x W06	1		
119	가시나무	H4.5x W25		5	
120	가시나무	H50x B25		3	
121	가시나무	H0.8x W0.8		4	
122	가시나무	H20x W16	1		
123	가시나무	H0.5x W0.4	1		
124	가시나무	H10x W0.8	7		
125	가시나무	H40x B15	7		
126	가시나무	H40x W20		9	
127	가시나무	H10x W1.8		1	
128	가시나무	H12x W1.2		1	
129	가시나무	H10x W0.3	3		
130	가시나무	H20x W20	5		
131	가시나무	H12x R20		3	
132	가시나무	H10x B25	7		
133	가시나무	H50x B20		4	
134	가시나무	H50x B30	4		
135	가시나무	H18x R50	1		
136	가시나무	H10x W6.0	48		
137	가시나무	H20x W3.0	9		
138	가시나무	H10x B20	5		
139	가시나무	H10x B40	1		
140	가시나무	H8.0x R20	2		
141	가시나무	H8.0x B20	2		
142	가시나무	H15x W15	1		
143	가시나무	H8.0x B20	1		
144	가시나무	H0.5x W0.5		1	
145	가시나무	H12x W1.2		3	
146	가시나무	H0.3x W0.6		3	
147	가시나무	H2.5x W4.0	10		
148	가시나무	H15x W15	1		
149	가시나무	H50x W50		1	
150	가시나무	H80x B20	5		
151	가시나무	H60x W30	2		
152	가시나무	H30x W1.0		4	
153	가시나무	H15x W1.0		5	
154	가시나무	H30x W1.0		6	

PROJECT TITLE
시정관 밖원로 정비공사

SHEET TITLE
· 신식수목 수량표
· 현상수목 수량표

SCALE

DATE

SEIIN ENVIRONMENTAL PLANNING CO., LTD. LANDSCAPE ARCHITECTURE

APPROVED

CHECKED

DESIGNED

DRAWN

NOTE

TEL. 737-4521, 3450

PROJECT NO.

SHEET NO.

시르드 42978

서울 사리산 북원 꽃 사리산원

경비장사(2)

(1524)

1987년

101